

MADE   
IN   
GERMANY 

 EXPRESSO



Mehr Informationen unter  
[www.expresso.at](http://www.expresso.at)

*lift2move* **solution**

Die mobile, batteriebetriebene Hebehilfen





## EXPRESSO TRANSPORTGERÄTE GMBH – IHR KOMPETENZPARTNER IN SACHEN HANTIERUNGEN

Seit über 60 Jahren unterstützen wir Menschen weltweit mit Lösungen zum Hantieren von wertvollen und schweren Gütern. In enger Zusammenarbeit mit unseren Kunden entwickeln wir individuelle Profi-Produkte für Industrie und Gewerbe. Unsere hochwertigen Handtransportgeräte, angetriebenen Verfahrenssysteme und Handhabungslösungen schließen die Lücke zwischen dem Heben von Hand und dem Bewegen durch Gabelstapler. Sie steigern die Effizienz von Arbeitsabläufen, weil sie erleichtern, vereinfachen und beschleunigen. Die Gesunderhaltung von Menschen ist dabei ein zentrales Thema bei jeder Produkt-

entwicklung. Mit unseren Produktinnovationen in unseren Geschäftsbereichen CLASSIC, DYNAMIC und LOGISTIC erhöhen wir die Ergonomie und Wirtschaftlichkeit von Arbeitsmitteln und verbessern so die Voraussetzungen für die Gesunderhaltung von Menschen im Arbeitsleben. Dabei werden Umweltaspekte konsequent in alle Überlegungen mit einbezogen. Energie- und Rohstoffeinsatz optimieren wir fortlaufend nach ökologischen Gesichtspunkten, um die Umwelt nachhaltig zu schonen.

**EXPRESSO – DIE BEWEGEN WAS**



**WIR SIND AUSGEZEICHNET.**

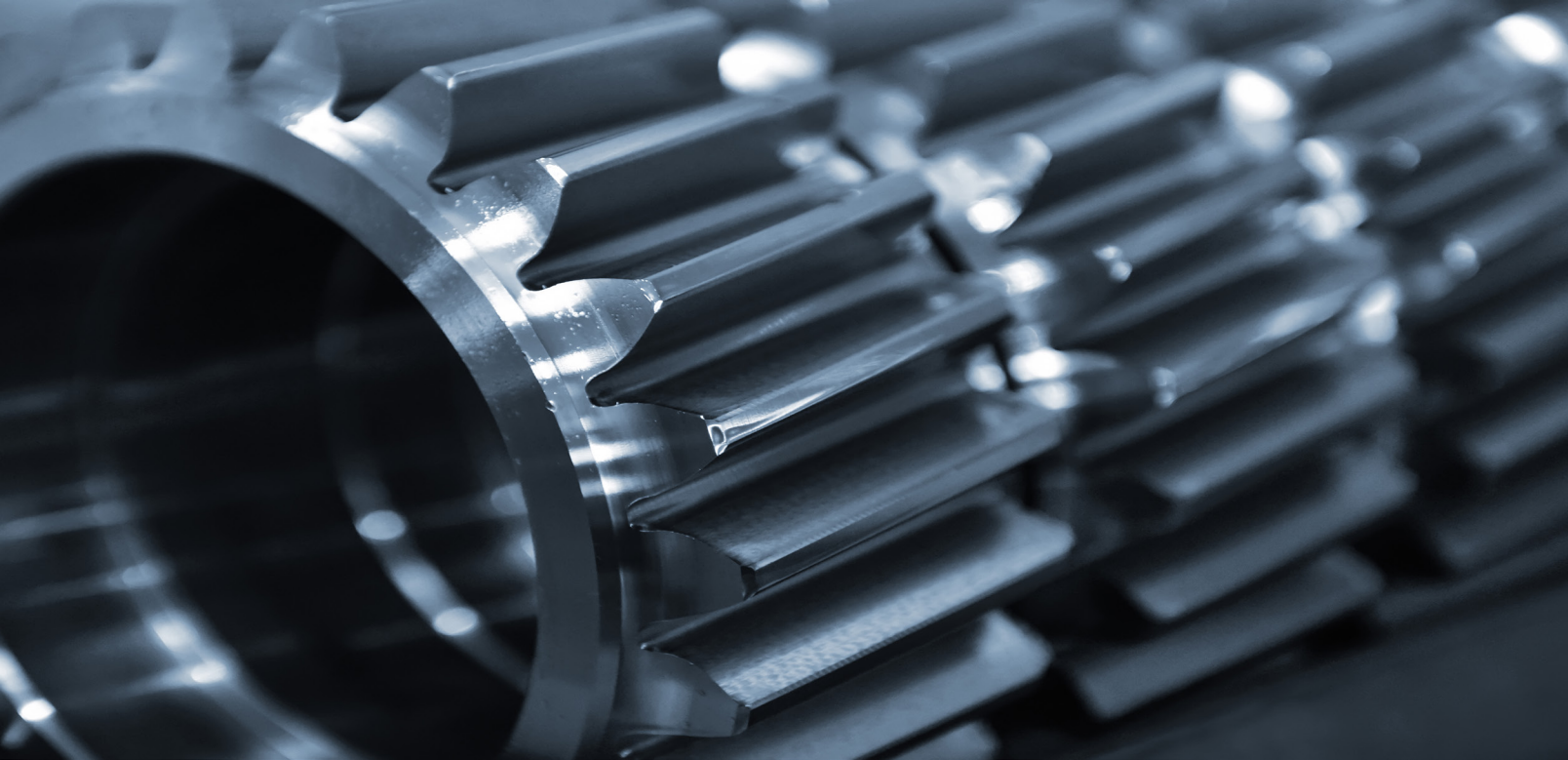


# INHALTSVERZEICHNIS

## ANGETRIEBENE HANDHABUNGS- UND TRANSPORTSYSTEME

Inhaltsverzeichnis .....	3
EXPRESSO Deutschland GmbH & Co. KG – Ihr Kompetenzpartner .....	4
EXPRESSO Leistungsbereich DYNAMIC .....	5
lift2move – Die mobile batteriebetriebene Hebehilfe .....	6
lift2move – Das Baukastensystem .....	7
lift2move – Die Grundausstattung .....	8-9
Zubehör / Sonderausstattung für lift2move .....	10-11
lift2move solution 130, 180, 250 – für individuelle, nutzungsorientierte Hantierungen .....	12-13
lift2move solution 400 (Doppelhubmast) – für individuelle, nutzungsorientierte Hantierungen bis 400 kg .....	14-15
lift2move selective – Für Standard-Hantierungen .....	16-17
Hantierungsmöglichkeiten / -beispiele .....	18-31
lift2move Fahrwerksvarianten .....	32
lift2move – Die stationäre Variante .....	33
EXPRESSO Service .....	34-36
EXPRESSO Produktvielfalt / Leistungsbereiche .....	37





## EXPRESSO LEISTUNGSBEREICH DYNAMIC – INTELLIGENTE IDEEN FÜR IHRE HANTIERUNGSAUFGABEN

Bei der Entwicklung unserer angetriebenen Produkte stehen Mensch und Unternehmen gleichermaßen im Fokus. Einzigartige Handhabungs- und Transportsysteme machen die Arbeit leichter, präziser und kontrollierbarer. Dies kommt den Mitarbeitern zugute, denn ihre Gesundheit wird geschont. Und, weil Aufgaben leichter, sicherer und schneller gelöst werden können, profitiert auch das Unternehmen.

In einem zunehmend durch Spezialisierung und internationale Konkurrenz geprägten Umfeld wird Arbeitseffizienz immer wichtiger – doch sollte dieses Ziel nie zu Lasten von Menschen angestrebt werden. Eine vorausschauende und nachhaltige Maßnahme ist der Einsatz von universellen und individuellen EXPRESSO Lösungen. Damit können sich Unternehmen in ihrem Wettbewerb einen entscheidenden Vorteil verschaffen.

### PRODUKTIVITÄT



### ERGONOMIE



### ARBEITSSICHERHEIT





# EXPRESSO LEISTUNGSBEREICH DYNAMIC – ANGETRIEBENE HANDHABUNGS- UND TRANSPORTSYSTEME

EXPRESSO Handtransportgeräte und angetriebene Handhabungs- und Transportsysteme erleichtern und optimieren weltweit Arbeitsvorgänge. Sie haben ihren Platz überall dort, wo zukunftsorientierte, spezielle Logistik gefragt ist. Alle Produkte sind im Baukastensystem gefertigt, um individuelle, kundenspezifische Lösungen realisieren zu können. Sie überzeugen seit 1953 durch ihre Ergonomie, Sicherheit, Qualität durch die Präzision in der

Verarbeitung und bieten eine enorm hohe Stabilität. Ihre lange Lebensdauer und ständige Einsatzbereitschaft unterstreichen den hohen wirtschaftlichen Nutzen.

**UNSER ANTRIEB IST DER MENSCH,  
NICHT DIE MASCHINE.**



## lift2move solution

Die mobile, batteriebetriebene Hebehilfe eignet sich besonders für Individualgüter, Pakete und Geräte, die von einem zum anderen Ort bewegt werden müssen.



## BalanceLift Systeme

Anstrengungsfreies Hantieren von Lasten ohne Elektrizitätsanschluss dank pneumatischem Hubzylinder mit vakuumtechnischen, pneumatischen und mechanischen Lastaufnahmeverrichtungen und Greifwerkzeugen für unterschiedlichste Güter.



Die Handhabungssysteme werden in enger Zusammenarbeit mit den Planern und Anwendern konzipiert und anschließend realisiert – für Ihr ganz individuelles Gerät.

Die EXPRESSO Handhabungsberater besprechen zuerst vor Ort die Aufgabe und erstellen eine individuelle Hantierungsanalyse. Innerhalb weniger Tage wird Ihnen dann das Handhabungskonzept mit dem entsprechenden Angebot präsentiert.





Geprüft und empfohlen von dem Forum: Gesunder Rücken - besser leben e.V. und dem (BdR) Bundesverband deutscher Rückenschulen e.V.  
 Weitere Infos bei: AGR e.V., Stader Str. 6, 27432 Bremervörde, Tel. 04761/9263580, www.agr-ev.de

## LIFT2MOVE SOLUTION – DIE BATTERIEBETRIEBENE, MOBILE HEBEHILFE

Die mobilen Ladelifte von EXPRESSO bieten Ihnen maßgeschneiderte Handhabungslösungen, die an Ihr Ladegut, den Einsatzort, den Anwender und die Art der Handtierung individuell angepasst werden. In Form von z.B. Gabeln, Dornen, Rollenplattformen, Hakenaufnahmen und Aufsatzgreifern ermöglicht Ihnen Ihre individuelle Lastaufnahme ein ergonomisches Bestücken von Maschinen, Regalen, Abfüllanlagen, Förderanlagen, Zentrifugen, Paletten, Rollenbahnen und Ihrer Arbeitsplätze.

### PRODUKTIVITÄTSSTEIGERUNG DURCH INDIVIDUELLE STANDARDS

Sie steigern die Produktivität durch ihre flexiblen, anwendungsorientierten Einsatzmöglichkeiten. Komplexe, körperlich anspruchsvolle Handtierungen werden mit diesen intelligenten Handhabungslösungen einfach, sicher, ergonomisch und somit wirtschaftlich ausgeführt.

Mit lift2move ist alles möglich: Heben, Senken, Drehen, Wenden, Greifen, Schütten, Kippen, Halten, Kommissionieren, Schieben, Positionieren, Konfektionieren, Palettieren, u.v.a.m.

### GEPRÜFTE ERGONOMIE

Der EXPRESSO lift2move ist geprüft und empfohlen von dem Forum: Gesunder Rücken - besser leben e.V. und dem (BdR) Bundesverband deutscher Rückenschulen e.V., und ausgezeichnet mit dem Markensiegel der „Deutschen Standards – Marke des Jahrhunderts“.



Heben



Greifen



Kommissionieren



Halten



Positionieren



Wenden



Schieben



Schütten



Drehen



Kippen



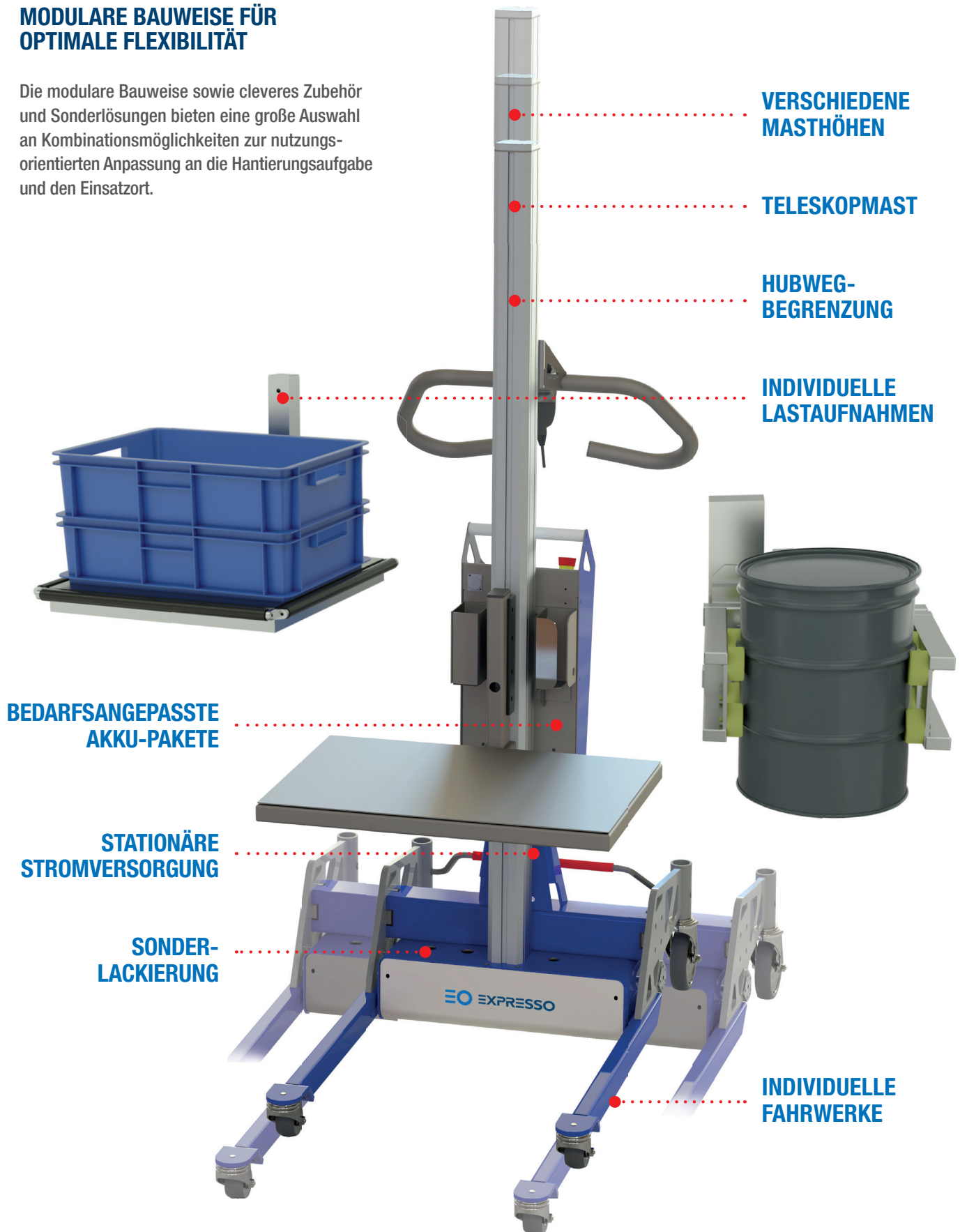
Senken



Konfektionieren

## MODULARE BAUWEISE FÜR OPTIMALE FLEXIBILITÄT

Die modulare Bauweise sowie cleveres Zubehör und Sonderlösungen bieten eine große Auswahl an Kombinationsmöglichkeiten zur nutzungsorientierten Anpassung an die Handlungsaufgabe und den Einsatzort.



VERSCHIEDENE  
MASTHÖHEN

TELESKOPMAST

HUBWEG-  
BEGRENZUNG

INDIVIDUELLE  
LASTAUFNAHMEN

BEDARFSANGEPASSTE  
AKKU-PAKETE

STATIONÄRE  
STROMVERSORGUNG

SONDER-  
LACKIERUNG

INDIVIDUELLE  
FAHRWERKE



# LIFT2MOVE SOLUTION



## VARIABLE HUBMASTLÄNGEN

mit Gesamthöhen bis 3.000 mm für eine optimale Hubweganpassung



## ERGONOMISCHE GRIFFE

Der Griffbügel ist stufenlos höhenverstellbar und kann somit an die individuelle Körpergröße angepasst werden.



## FERNBEDIENUNG / POSITIONSTEUERUNG

Die abnehmbare Fernbedienung mit Spiralkabel ermöglicht eine flexible Bedienung des Liftes, um den Hubvorgang im Blick zu halten und Ladegüter sicher zu positionieren.  
Optional mit programmierbarer VPC-Positionsteuerung.

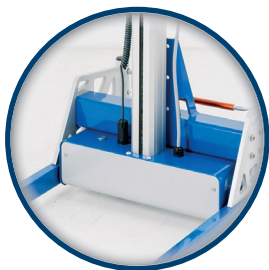


## ZWEI-STUFEN-FESTSTELLBREMSE

1. Stufe = Kompletter Freilauf als Grundposition zum leichten Bewegen und Manövrieren in der sogenannten „Normalposition“
2. Stufe = Hintere Lenkräder gebremst für sicheren Stand zum Be- und Entladen der Lastenaufnahme

## FERNARRETIERUNG

Separater Fußhebel zur Arretierung der vorderen Lenkrollen in Fahrtrichtung, zur Richtungsfixierung / -stabilisierung auf langen Fahrwegen



## MOTORBREMSE / SELBSTHEMMEDES GETRIEBE

Automatische Fixierung der Antriebseinheit für millimetergenaue Positionierung und Halten der Lastaufnahme bei voller Beladung.



## LEICHTLAUFFAHRWERK

Spurlose Polyurethan-Rollen nach ESD-Standard, geräuscharmer Transport, hoher Fahrkomfort durch weichen, dämpfenden Laufbelag



## VERSCHIEDENE MODELLE

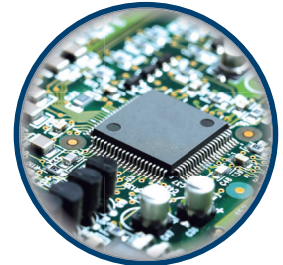
mit Nutzlasten von 130 bis 400 kg für nutzungsorientierte und maßgeschneiderte Handlungslösungen. Sowie *lift2move selective* für Standard-Handlungen bis 125 kg.

*lift2move solution*  
130 180 250 400

*lift2move selective*  
S/M/L

## ELEKTRISCHER SPINDELANTRIEB

Präzisionsspindeltrieb mit sensorgesteuertem Sicherheitssystem, für eine millimetergenaue Positionierung sowie sicheren Betrieb und dauerhaften, wartungsfreien Einsatz.



## STANDARD- UND INDIVIDUAL-LASTAUFNAHMEN

Individuell angepasste Lastaufnahmen und Manipulatoren für sichere und effektive Handhabungslösungen, z.B. Plattformen, Gabeln, Greif-, Wende- und Kippvorrichtungen, realisieren wir in enger Zusammenarbeit mit Ihnen. Alle Lastaufnahmen sind in ihren Ausstattungsmerkmalen besonders funktional und von besonders hoher Ausführungsqualität und können bei Bedarf einfach ausgetauscht werden, um anwendungsorientiert und flexibel eingesetzt zu werden.



## STABILITÄTSFAHRWERK

bietet optimale Kippsicherheit für sicheres, zügiges Manövrieren bei allen Einsatzbedingungen.



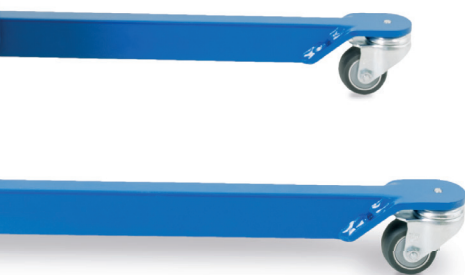
## POWERPACK-AKKUS

mit Ladezustandsanzeige und NOT-AUS, in den Ausführungen Lithium-Ionen oder Blei-Vlies, mit der Möglichkeit des Nach- und Zwischenladens ohne Memory-Effekt. Serienmäßig mit Schnellwechsellvorrichtung. Optional: Zusätzliche(s) Batteriepaket(e) zum Austausch bei Mehrschichtbetrieb



## FLEXIBLE FAHRWERKSGESTALTUNG

mit variablen Fahrwerkslängen, -höhen und -breiten für optimale Anpassung an den Einsatzort und die Handhabung



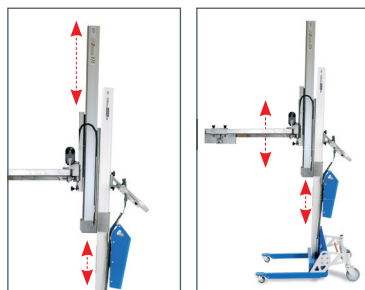


# LIFT2MOVE – OPTIONEN, ZUSÄTZE, SONDERAUSSTATTUNG

## FÜR IHR GANZ INDIVIDUELLES GERÄT

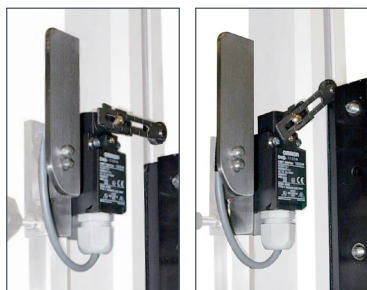
### TELESKOPMAST

bietet einen extrem großen Hubweg bei geringer Bauhöhe.



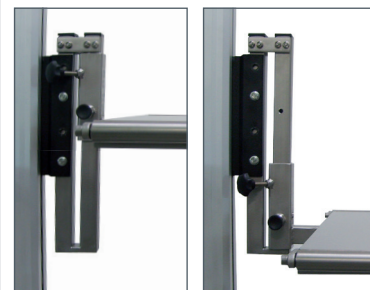
### HUBWEG-BEGRENZUNG

kann durch variable Platzierung am Mast individuell auf Ihre Durchfahr- / Ladehöhen im Betrieb eingerichtet werden.



### ZUSÄTZLICHE HUBWEG-VERSTELLUNG

adaptierbar an (die meisten) Plattformen, ermöglicht einen erweiterten Hubweg.



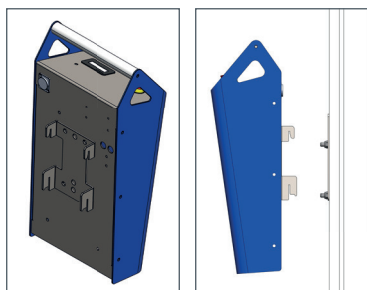
### POWERPACK AKKUPAKET

in bedarfsangepassten Ausführungen Lithium-Ionen oder Blei-Vlies, Nach- und Zwischenladen ohne Memory-Effekt.



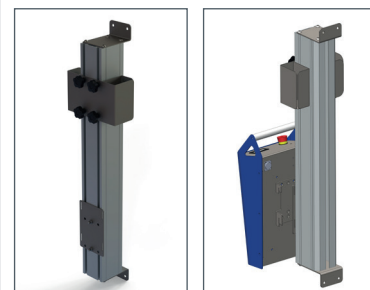
### ZUSÄTZL. AKKUPAKET

mit Schnellwechselsystem für eine unterbrechungsfreie Betriebsbereitschaft (zusammen mit serienmäßigem Akku)



### AKKU-WANDHALTERUNG

bietet den Akkupaketen eine sichere und ordentliche Aufbewahrungsmöglichkeit und dient als Ladestation.



### FAHRWERKSvarianten

können ganz individuell auf die Anforderungen des Arbeitsablaufs im Betrieb angepasst werden. (s.S. 32)



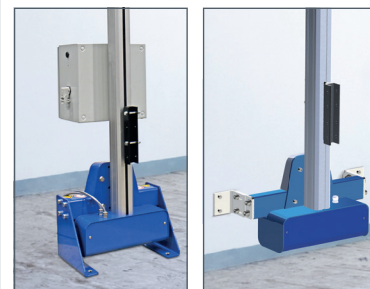
### SONDERLACKIERUNG

des lift2move/individueller Liftteile in jedem beliebigen RAL-Farbtönen möglich, ebenso wie eine lackfreie Ausführung.



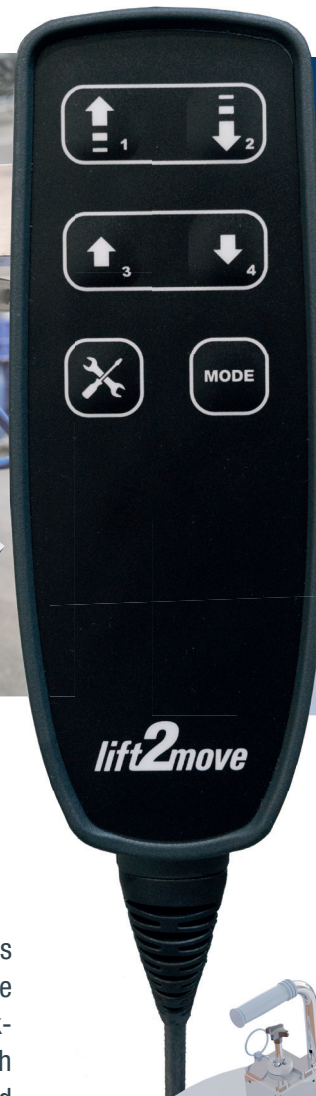
### STATIONÄRE VARIANTE

für Einsatz an festen Arbeitsplätzen (z.B. Maschinenbestückung) oder als komplette Fertigungslinie. (s.S. 33)



# LIFT2MOVE – VPC POSITIONINGSTEUERUNG

## VERTICAL POSITIONING CONTROL



### VPC FUNKTIONEN

- ▶ Heben und Senken der Lastaufnahme
- ▶ Programmieren der Haltepunkte
- ▶ Direktes Anfahren der programmierten Haltepunkte

## VPC POSITIONINGSTEUERUNG FÜR OPTIMIERTE ARBEITSABLÄUFE

Die Vertical Positioning Control (VPC) ermöglicht ein komfortables Anfahren von bis zu acht frei programmierbaren Positionen. Eine punktgenaue Entnahme aus Regalen und das Anfahren von Werkbänken oder Paletten in wiederkehrenden Höhen gestalten sich damit um vieles einfacher. Auch bei Montageanwendungen sind feste Positionen einfach und schnell anfahrbar. Nur einmal die Position manuell anfahren, speichern und zukünftig Arbeit, Zeit und Nerven sparen. Ein rein manueller Betrieb (schnell/langsam) ist selbstverständlich ebenso möglich.

### PRODUKT-HIGHLIGHTS:

- ▶ Automatische, millimetergenaue Anfahrt von max. 8 Positionen
- ▶ Sicherheit durch Überlast- / Kollisionsabschaltung
- ▶ Ermöglicht hohe Anfahrsgeschwindigkeiten
- ▶ Einfache Programmierung
- ▶ Manuelles Anfahren ebenfalls möglich



**lift2move**  
Vertical Positioning Control





## LIFT2MOVE SOLUTION 130 / 180 / 250

### DIE BATTERIEBETRIEBENE, MOBILE HEBEHILFE

#### VORTEILE – AUSSTATTUNG – OPTIONEN

- ▶ Variable Hubmastlängen und Fahrwerksgestaltung
- ▶ Sicheres Handling durch sensorgesteuertes Sicherheitssystem gewährleistet
- ▶ Cleveres Zubehör und Sonderlösungen bieten eine große Auswahl an Kombinationsmöglichkeiten
- ▶ Wartungsfreier Spindeltrieb
- ▶ Werkzeuglos wechselbares POWERPACK Akkupaket
- ▶ Höhenverstellbare Bedienelemente für ermüdungsfreies Arbeiten
- ▶ Materialschonende Endlagenabschaltung über Reed-Sensoren
- ▶ kundenindividuelle Lastaufnahmen und Fahrwerksvarianten möglich
- ▶ Serienmäßige Möglichkeit zur Arretierung der vorderen Lenkrollen für höchstmögliche Ergonomie



**lift2move** solution

## TECHNISCHE DATEN

Technische Daten	lift2move 130
Nutzlast / Eigengewicht	130 kg / ca. 50 kg
Gesamthöhe (abhängig vom Hubweg)	1.624 / 1.974 / 2.324 / 2.674 mm
Hubweg	1.150 / 1.500 / 1.850 / 2.200 mm
Hubgeschwindigkeit (100% / 50%)	ca. 108 mm/s / ca. 54 mm/s
Unterfahrlänge (UFL)	500 / 650 / 800 mm
Fahrwerksbreite (FWB)	560 / 595 / 700 / 800 mm
Motorleistung / Betriebsspannung	400 W / 24 V
Akkukapazität Blei-Vlies	17 Ah
Akkukapazität Lithium-Ionen (optional)	11 / 22 / 33 Ah
Rollen, Rollendurchmesser (vorne/hinten)	4 Lenkrollen, Ø 60 mm / 125 mm

Technische Daten	lift2move 180
Nutzlast / Eigengewicht	180 kg / ca. 55 kg
Gesamthöhe (abhängig vom Hubweg)	1.975 / 2.325 / 2.675 / 3.025 mm
Hubweg	1.320 / 1.670 / 2.020 / 2.370 mm
Hubgeschwindigkeit (100% / 50%)	ca. 108 mm/s / ca. 54 mm/s
Motorleistung / Betriebsspannung	400 W / 24 V
Unterfahrlänge (UFL)	500 / 650 / 800 mm
Fahrwerksbreite (FWB)	560 / 595 / 700 / 800 mm
Akkukapazität Blei-Vlies	17 Ah
Akkukapazität Lithium-Ionen (optional)	11 / 22 / 33 Ah
Rollen, Rollendurchmesser (vorne/hinten)	4 Lenkrollen, Ø 60 mm / 125 mm

Technische Daten	lift2move 250
Nutzlast / Eigengewicht	250 kg / ca. 70 kg
Gesamthöhe (abhängig vom Hubweg)	1.975 / 2.325 / 2.675 / 3.025 mm
Hubweg	1.320 / 1.670 / 2.020 / 2.370 mm
Hubgeschwindigkeit (100% / 50%)	ca. 108 mm/s / ca. 54 mm/s
Motorleistung / Betriebsspannung	400 W / 24 V
Unterfahrlänge (UFL)	500 / 650 / 800 mm
Fahrwerksbreite (FWB)	560 / 595 / 700 / 800 mm
Akkukapazität Blei-Vlies	17 Ah
Akkukapazität Lithium-Ionen (optional)	11 / 22 / 33 Ah
Rollen, Rollendurchmesser (vorne/hinten)	4 Lenkrollen, Ø 60 mm / 125 mm





## LIFT2MOVE SOLUTION 400

### DOPPELHUBMAST FÜR HANTIERUNGEN BIS 400 KG

#### VORTEILE – AUSSTATTUNG – OPTIONEN

- ▶ Vielfältige Anwendungsmöglichkeiten durch unser bewährtes Baukastensystem
- ▶ Serienmäßige bruch sichere Sicherheitsscheibe zwischen den Hubmasten
- ▶ Werkzeuglos wechselbares POWERPACK Akkupaket
- ▶ Vertical Positioning Control (VPC) – Fernbedienung mit 6 programmierbaren Positionen als erweiterte Ausstattung möglich
- ▶ Wartungsfreier Spindeltrieb
- ▶ Keine Quetschgefahr durch redundantes, sensorgesteuertes Sicherheitssystem bei Abwärtsfahrt
- ▶ Materialschonende Endlagenabschaltung über Reed-Sensoren
- ▶ kundenindividuelle Lastaufnahmen und Fahrwerksvarianten möglich



**lift2move solution 400**

Technische Daten	lift2move 400
Hubmastanzahl	2
Nutzlast / Eigengewicht	400 kg / 150 kg
Gesamthöhe (abhängig vom Hubweg)	2.062 / 2.562 / 3.062 mm
Hubweg	1.260 / 1.760 / 2.260 mm
Hubgeschwindigkeit (unbeladen / 50% beladen)	80 mm/s / 40 mm/s
Motorleistung / Betriebsspannung	1.200 W / 24 V
Unterfahrlänge (UFL)	600 / 800 / 1.000 mm
Fahrwerksbreite (FWB)	760 / 920 / 1.320 mm
Akkukapazität Lithium-Ionen	33 Ah
Rollen, Rollendurchmesser (vorne/hinten)	2 Bockrollen Ø 80 mm und 2 Lenkrollen Ø 100 mm

## LIFT2MOVE SOLUTION 400

### DAS EXPRESSO KRAFTPAKET MIT GROßER HUBKRAFT

Der lift2move solution 400 lässt sich, wie alle EXPRESSO Hebehilfen, im Baukastensystem und mit expressotypischen Sonderlastaufnahmen für Ihren individuellen Einsatz konfigurieren. Zudem verfügt er über eine enormen Hubkraft, die ihn zu einem universell einsetzbaren Kraftpaket macht. Das Gerät kann mit 400 kg bzw. 2.500 Nm belastet werden und bietet somit ein weitaus größeres Anwendungsfeld als alle anderen Hebehilfen.

#### LIFT2MOVE 400 – EINE KLASSE FÜR SICH

## ALS CLEVEREN ZUSATZ EMPFEHLEN WIR: DIE VPC POSITIONSSTEUERUNG







## LIFT2MOVE SELECTIVE S/M/L

### UNIVERSELLE HEBEHILFE FÜR STANDARD-HANTIERUNGEN

#### VORTEILE – AUSSTATTUNG – OPTIONEN

- ▶ Hebemechanismus mit wartungsarmem Spindelantrieb
- ▶ In 3 verschiedene Bauhöhen erhältlich (S/M/L)
- ▶ Sicheres Handling gewährleistet sensorgesteuertes Sicherheitssystem
- ▶ Zwei-Geschwindigkeits-Fernbedienung serienmäßig voreingestellt auf: 100 % / 50 % Hebe- und Senkgeschwindigkeit
- ▶ Höhenverstellbarer Schiebebügel
- ▶ Werkzeuglos wechselbares POWERPACK Akkupaket
- ▶ Zentraler Bremsbügel (Bremse fest, Arretierung in Fahrtrichtung, Freilauf der Räder)
- ▶ 7 Lastaufnahmen erhältlich (siehe rechte Seite)



*lift2move selective*

## TECHNISCHE DATEN

Technische Daten – lift2move selective S/M/L	
Nutzlast / Eigengewicht (S/M/L)	125 kg / ca. 50 kg
Motorleistung / Betriebsspannung / Akkukapazität	400 W / 24 V / 10 Ah (Blei-Vlies)
Hubgeschwindigkeit (100% / 50%)	ca. 80 mm/s / ca. 40 mm/s
Hubweg (vers. Standardhöhen S/M/L)	1.150 / 1.500 / 1.850 mm
Gesamthöhe (Hubweg abhängig S/M/L)	1.625 / 1.975 / 2.325 mm
Gesamtbreite / Breite (Innenkante Fahrwerk)	550 mm / 430 mm
Fahrwerksausführung	4 Lenkrollen Ø 60 mm / 125 mm
Unterfahrhöhe (UFH) / Unterfahrlänge (UFL)	88 mm / 500 mm

## STANDARD-LASTAUFNAHMEN

### Edelstahldorn – Type 300 551 724 1

Zur Aufnahme von Rollen in deren Kern.

Länge: 500 mm, Durchmesser: 60 mm  
 Unterste Beladungshöhe: 80 mm  
 Nutzlast: 80 kg (Flächenlast)



### V-Block aus Edelstahl – Type 300 561 7229

Von Plattform abnehmbar bzw. aufsteckbar, frei drehbar (360°), zur Rollenhandlung

Maße: L = 300 mm, B = 340 mm  
 Nutzlast: 100 kg (mit Plattform)



### Plattform 01 – Type 300 561 379 3

Vorn angeschrägte Edelstahl-Plattform  
 Plattform kann zwischen den Fahrwerksbeinen bis auf den Boden abgesenkt werden.

Maße: L = 480 mm, B = 300 mm  
 Nutzlast: max. 100 kg Flächenlast



### Rollenmanipulator – Typ 300 L2MRW10\_N

Schwenkbarer 3" (76 mm)  
 Aufnahmedorn mit 90°-Drehfunktion im Lastschwerpunkt zum Aufnehmen von Rollen bis 70 kg mit Innenkern



### Plattform 02 – Type 300 004 400 600 0000

Große Edelstahl-Plattform (rostfrei)  
 Oberkante der Plattform in unterster Beladungshöhe bei ca. 150 mm.

Maße: L = 400 mm, B = 600 mm  
 Nutzlast: max. 100 kg Flächenlast



### Plattform 03 – Type 300 004 400 600 0110

Große Edelstahl-Plattform (rostfrei) mit drei Ladehilfsrollen  
 Oberkante der Plattform in unterster Beladungshöhe bei ca. 150 mm.

Maße: L = 400 mm, B = 600 mm  
 Nutzlast: max. 100 kg Flächenlast



### Ausleger Type 300 041 759 301

Ausleger mit verschiebbarer Muffe, drehbarer Öse und Sicherheitslasthaken

Nutzlast: max. 90 kg am Lasthaken  
 Nutzlänge: 450 mm  
 Hubhöhe: von Unterkante Ausleger 400 mm





# LIFT2MOVE SOLUTION

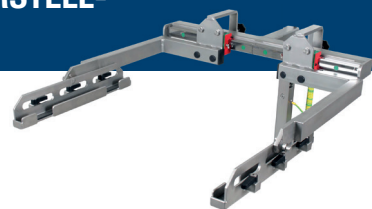
## 6-FACH AUFNAHME-VORRICHTUNG

Zur Aufnahme von 6 einheitlichen Kunststoffbehältern übereinander in der Griffmulde



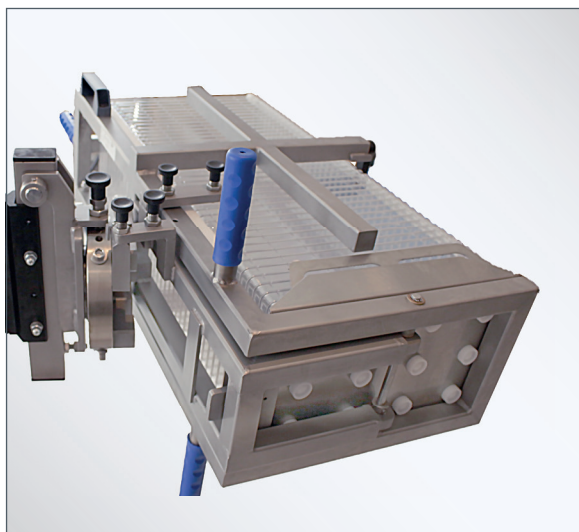
## GABEL MIT VERSTELLBAREN ZINKEN

Über Linearführung in der Breite verstellbare Aufnahmegabel



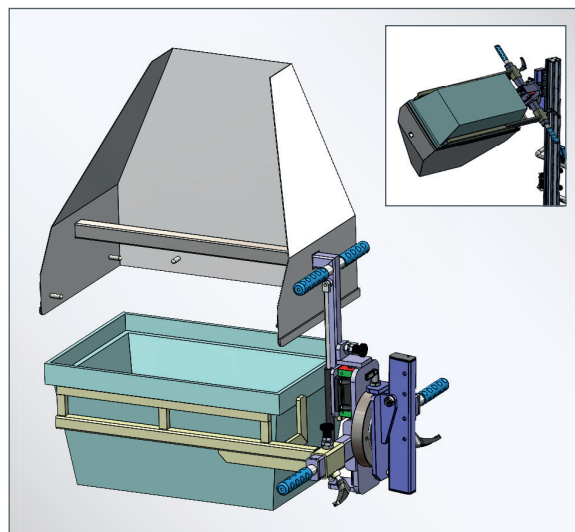
## KUGELPLATTFORM MIT DREH- UND KIPPFUNKTION

Zur Aufnahme und Drehen von Tray-Stapeln



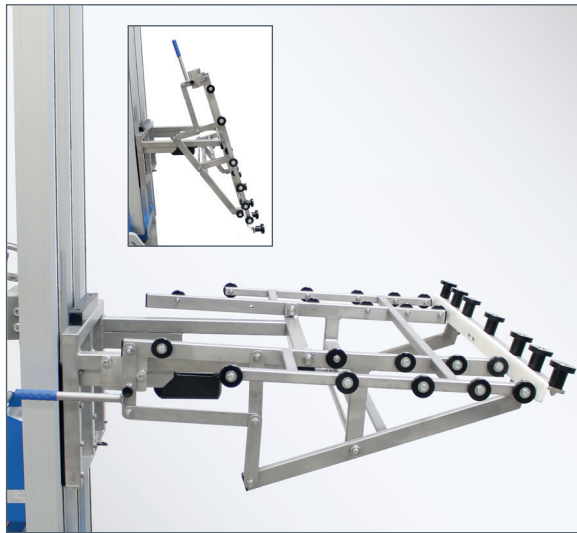
## DREHBARE GABEL MIT SCHÜTTHILFE

Manuell verstellbare Gabel zur Aufnahme von Behältern, um 180 Grad drehbar, mit Schütthilfe



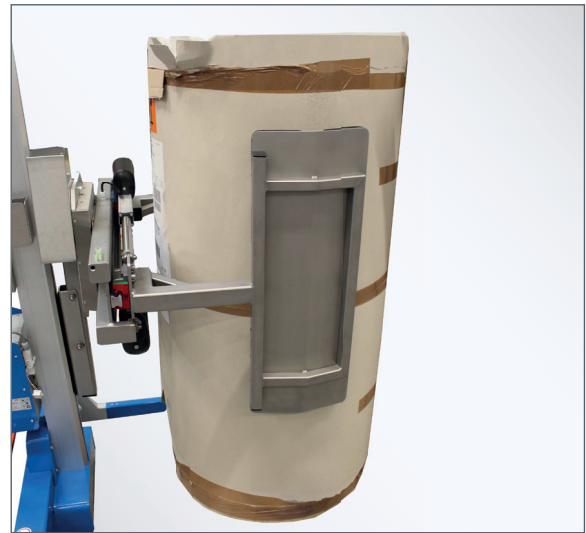
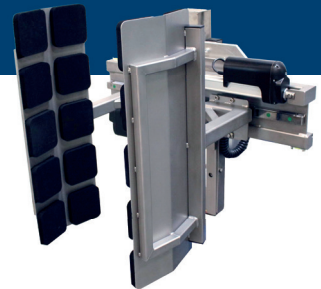
## SCHWENKBARE ROLLENPLATTFORM

Rollenplattform mit Schwenkfunktion zum horizontalen Verfahren großer Platten



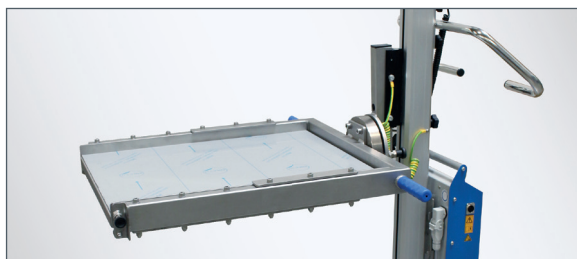
## ELEKTR. GREIFER MIT DREHEINHEIT

Elektrische Greif- und Dreheinheit für Rundgüter mit Linearführung und Wasserwaage



## DREHBARE GABEL MIT ABNEHMBARER PLATTFORM

Drehbare Gabel zur Aufnahme von Spezialplatten



## VERSTELLBARE GABEL

Zur Aufnahme verschiedener Güter

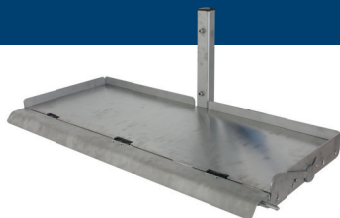




# LIFT2MOVE SOLUTION

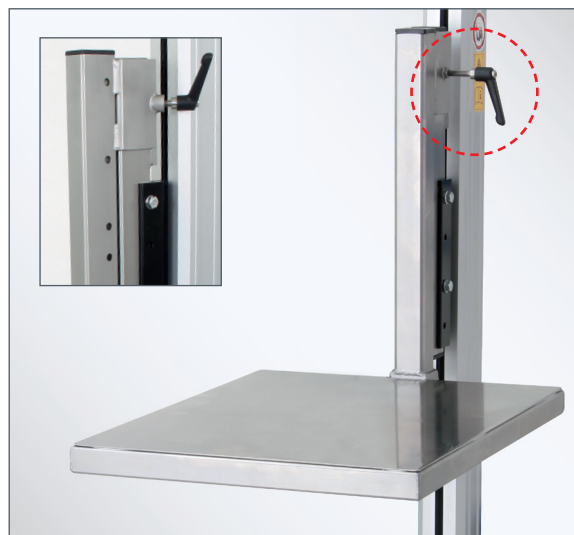
## PLATTFORM FÜR RUNDSTANGEN

Plattform mit umklappbarem Rand zur Aufnahme von Rundstangen



## PLATTFORM MIT SCHNELLWECHSELSYSTEM

Für einen werkzeuglosen Wechsel unterschiedlicher Lastaufnahmen zur individuellen Handlung



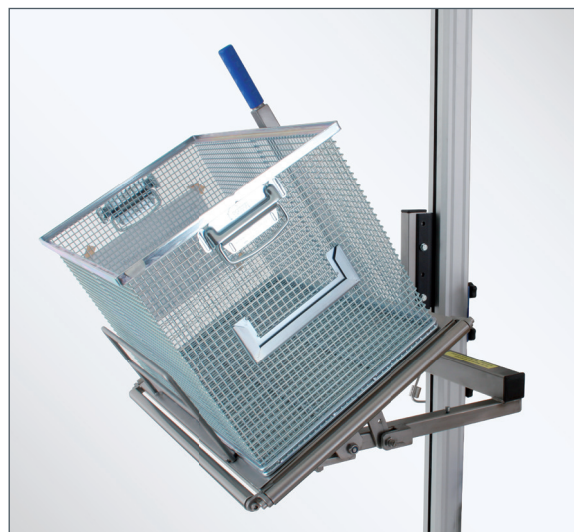
## PLATTFORM MIT DREI LADEHILFSROLLEN

Zum leichten Überschieben der Last von der / auf die Ladefläche



## PLATTFORM MIT NEIGUNGSVERSTELLUNG

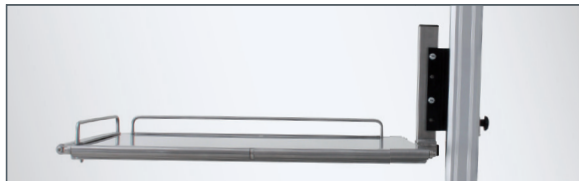
Ermöglicht ein ergonomisches Be- / Entladen von Behältern. Plattform mit abnehmbarer Sicherung und Ladehilfsrollen



# HANTIERUNGSMÖGLICHKEITEN / -BEISPIELE

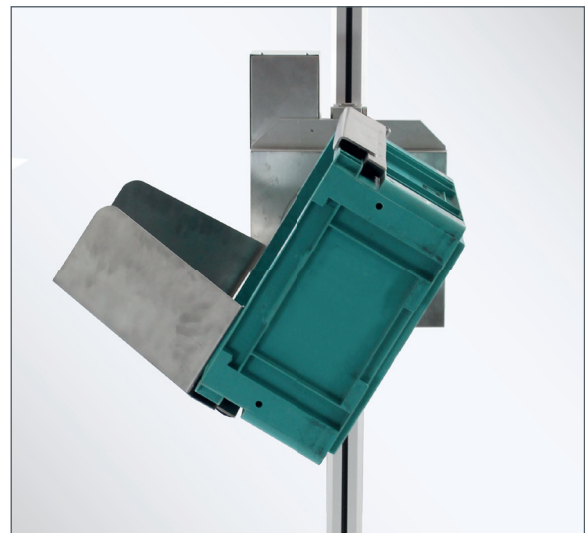
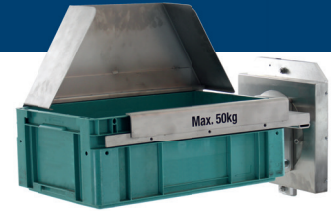
## PLATTFORM MIT LADEGUTSICHERUNG

Mit seitlichen Ladehilfsrollen und variabel aufsteckbaren Sicherungsbügeln



## AUFNAHMEGABEL MIT AUSSCHÜTTHILFE

Elektrisch drehbare Aufnahme mit Schüttblech für Normkisten (Joystick-Bedienung)



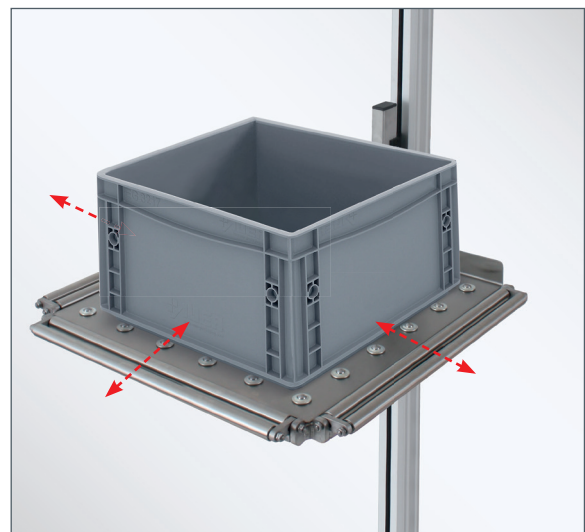
## UNIVERSAL-AUSLEGER

Mit verstellbarer Aufnahme und Gurten



## KUGELROLLEN-PLATTFORM

Seitlich umklappbare Ladehilfsrollen dienen als Überfahrhilfe und Ladungssicherung





# LIFT2MOVE SOLUTION

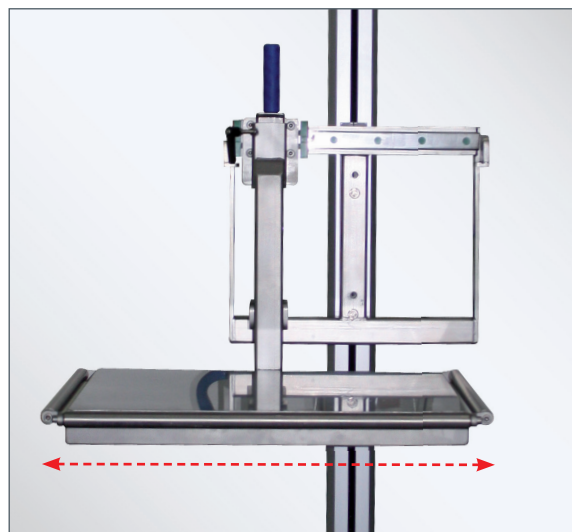
## UNIVERSAL-AUSLEGER

Mit individuellem Aufnahmehaken und optional mit verstellbarem Kettengehänge



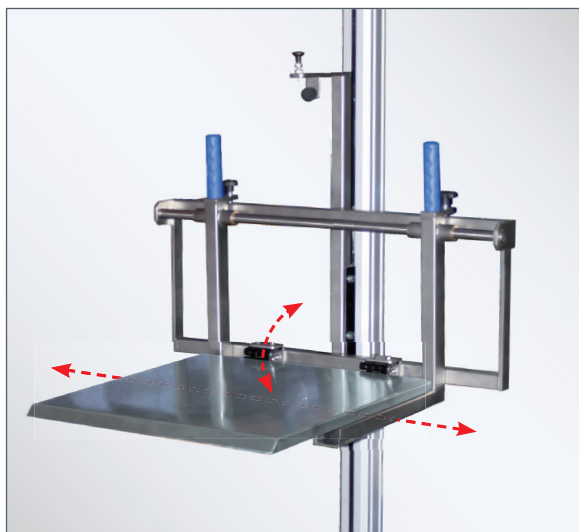
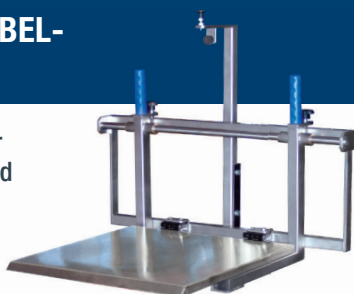
## BEWEGLICHE PLATTFORM

Mit drei seitlichen Ladehilfsrollen, manuell nach rechts und links verschiebbar



## PLATTFORM-GABEL-KOMBINATION

Klappbare, vorn angeschrägte Plattform und Gabel, manuell nach rechts und links verschiebbar



## SPULENGREIFER

Ausleger mit verschiebbarem Seitengreifer zur Spulenaufnahme



# HANTIERUNGSMÖGLICHKEITEN / -BEISPIELE

## SELBSTSPANNENDE GABEL

Zur Metallbehälter-  
aufnahme



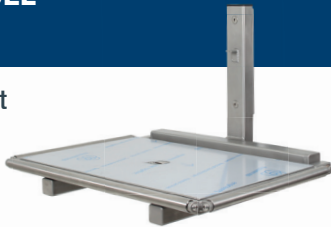
## SPANNGABEL FÜR RUNDGÜTER

Verstellbare Spanngabel  
mit Hilfsrollen und manu-  
eller Drehvorrichtung  
für Rundgüter mit unter-  
schiedlichen Durchmessern



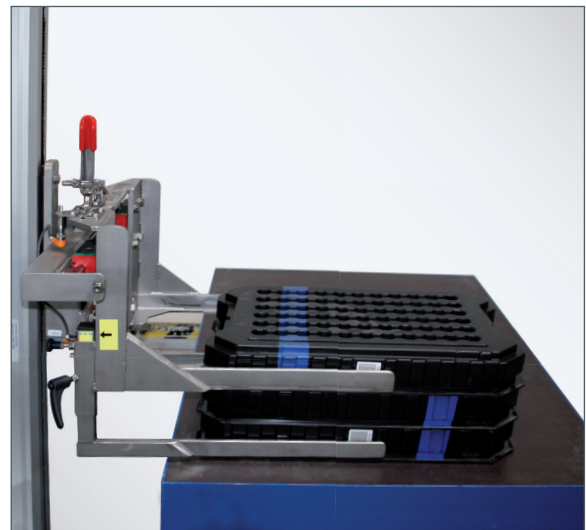
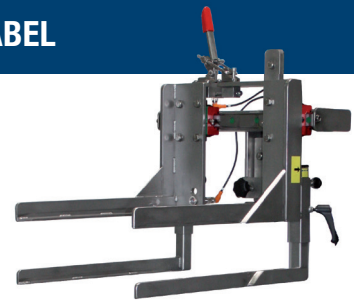
## PLATTFORM-GABEL- KOMBINATION

Klappbare Plattform mit  
Fallsicherung und  
Gabel mit Auf-  
nahmeschiene  
für Rollwagen



## SPANNBARE GABEL

Verstellbare Gabel  
mit Arretierung zur  
Tray-Hantierung

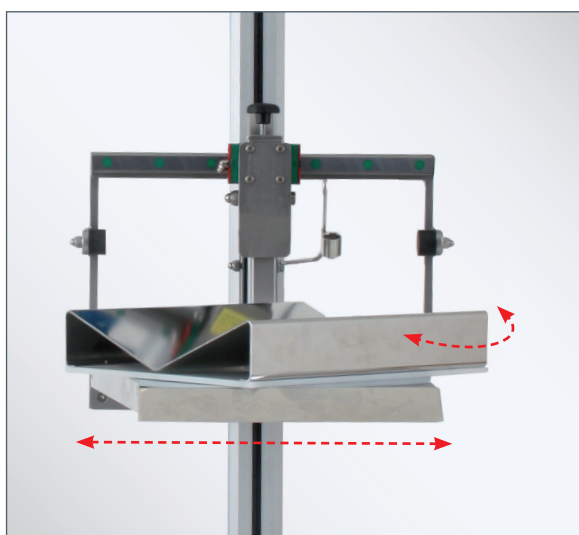




# LIFT2MOVE SOLUTION

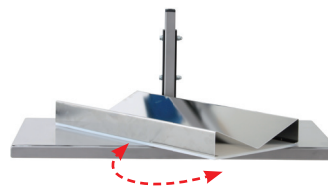
## PLATTFORM MIT V-BLOCK

Manuell seitlich verschiebbare Plattform mit abnehm- und drehbarem V-Block zur Rollen- / Zylinderhandlung



## PLATTFORM MIT V-BLOCK

Plattform mit abnehm- und drehbarem V-Block zur Rollen- / Zylinderhandlung



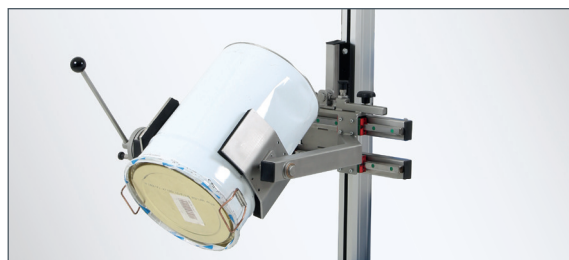
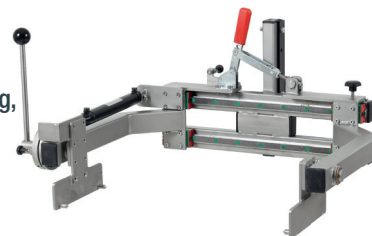
## KIPPBARER V-BLOCK

Nach vorn kippbarer V-Block zum leichten Auf- und Abrollen von Rollen und Zylindern



## DREHBARER GREIFER

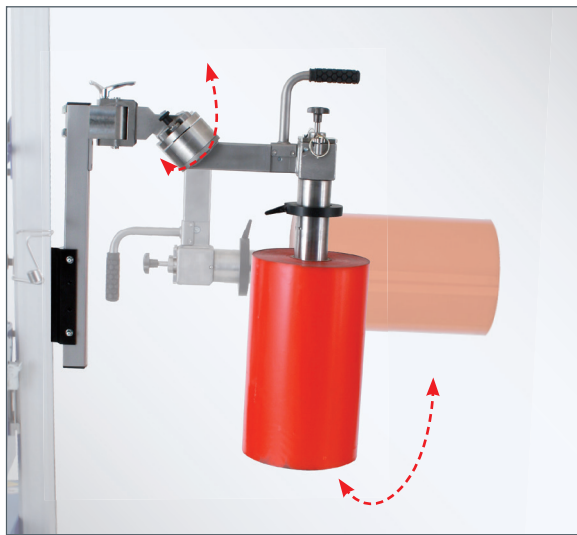
Mechanischer Greifer mit maneller Ausschüttvorrichtung, inkl. einspannbarer Plattform und Fass-Haltern



# HANTIERUNGSMÖGLICHKEITEN / -BEISPIELE

## ROLLENMANIPULATOR

Schwenkbarer Aufnahmedorn mit 90°-Drehfunktion im Lastschwerpunkt zum Aufnehmen und Versetzen von Rollen mit Innenkern



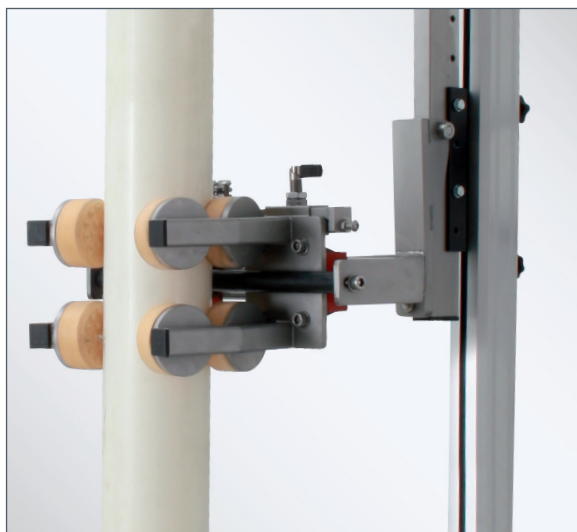
## ROLLENGABEL

Mit verstellbaren Gabelzinken zur Handlung von Rollen mit unterschiedlichen Durchmessern



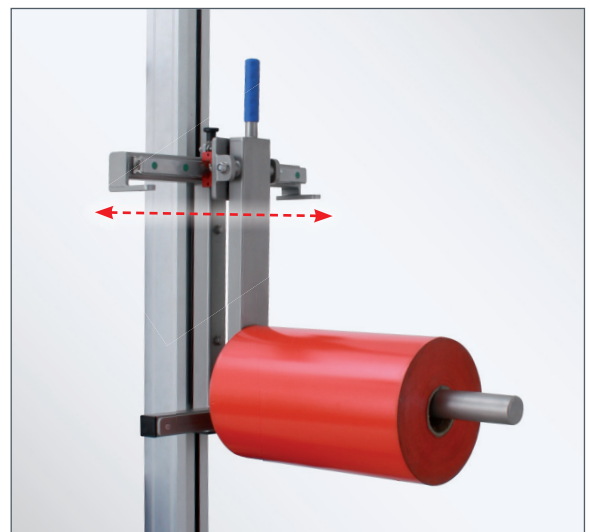
## SPANNBARER GREIFER

Manuell oder elektrisch arretierbarer Greifer zur Handlung von zylindrischen Körpern



## BEWEGLICHER ROLLENDORN

Manuell seitlich verschiebbarer Dorn (optional mit Ladehilfsrollen) zur Rollenhantlung

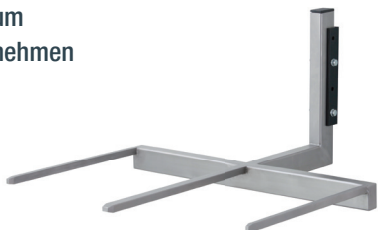




# LIFT2MOVE SOLUTION

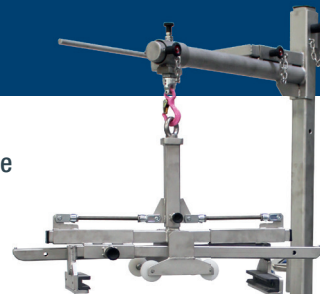
## DOPPEL-AUFNAHMEGABEL

Flachgabelprofil zum gleichzeitigen Aufnehmen und Ab stapeln von zwei Kisten



## VERSTELLBARER LINEARGREIFER

Drehbarer Lineargreifer und Dorne zur Aufnahme von Tankgehäusen und Innentanks mit manueller Arretierung



## TONNEN- / FASSGREIFER

Mit Führungs- / Halteschiene in der unteren Gabel, seitlichen Sicherungsbügeln sowie Sicherungshaken, der das Fass / die Tonne von oben hält.



## AUFNAHMEGABEL

Aufnahmegabel mit Sicherungsprofilen für Untersetzwagen



# HANTIERUNGSMÖGLICHKEITEN / -BEISPIELE

## SPULENWENDER

Dreh- / schwenkbarer und manuell arretierbarer Greifer für Spulen und Spindeln



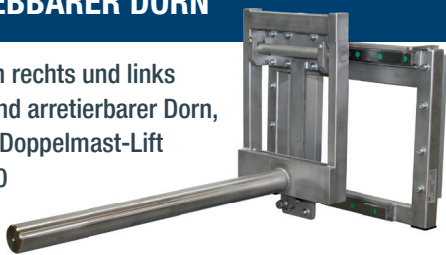
## GABEL MIT ELEKTRISCHER DREHEINHEIT

Zur Aufnahme von Kisten, mit 360°-Grad-Dreheinheit (Joystick)



## VERSCHIEBBARER DORN

Manuell nach rechts und links verschieb- und arretierbarer Dorn, montiert am Doppelmast-Lift lift2move 400



## RADMONTAGEGABEL

Seitlich versetzt montierte Aufnahme-gabel mit dreh- und einstellbaren Stützprofilen zur Radmontage, höhenverstellbares Ablagefach für Radmutternam Holm





# LIFT2MOVE SOLUTION

## DREHBARE AUFNAHME

Manuell drehbare und in der Neigung verstellbare Aufnahme mit Lastfixierung zur Zylinderhandtierung



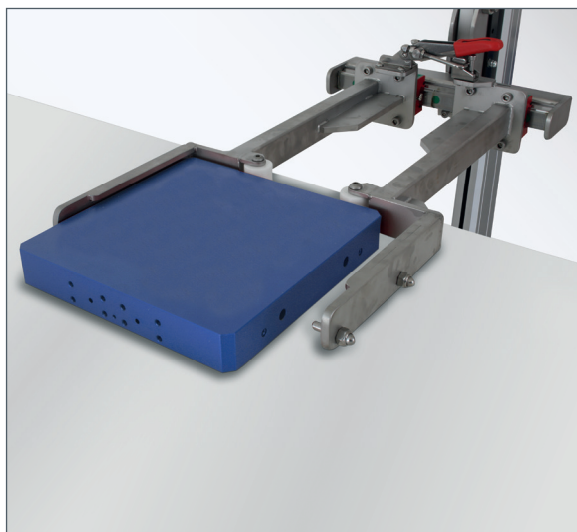
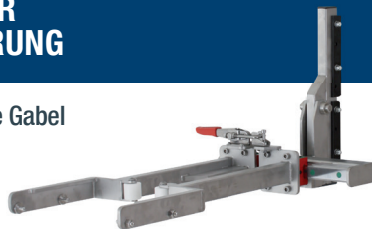
## GABEL MIT VERSTELLBARER SICHERUNG

Zur Handtierung von Schleifscheiben mit unterschiedlichen Durchmessern / Breiten



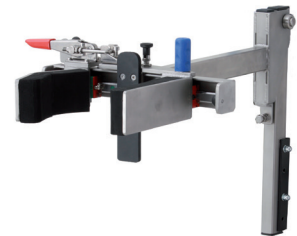
## SPANNGABEL ZUR BAUTEILHANTIERUNG

Schwimmend gelagerte Gabel mit Stiftaufnahmen und Rollenanschlag zur Handtierung von Trägerplatten



## KOLBENGREIFER

Seitlich verschiebbarer Glaskolbengreifer mit manueller Arretierung



# HANTIERUNGSMÖGLICHKEITEN / -BEISPIELE

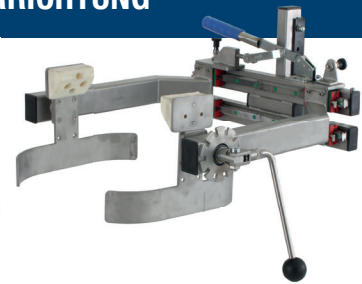
## KIPPBARE PLATTFORM

Elektrisch drehbare Plattform mit Endlagenbegrenzung für Kisten und Normbehälter (Joystick-Bedienung)



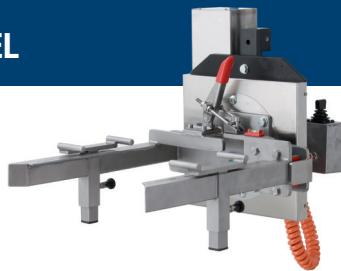
## AUSSCHÜTTVORRICHTUNG

Manuell seitlich verschiebbare Aufnahme mit maneller Ausschüttvorrichtung



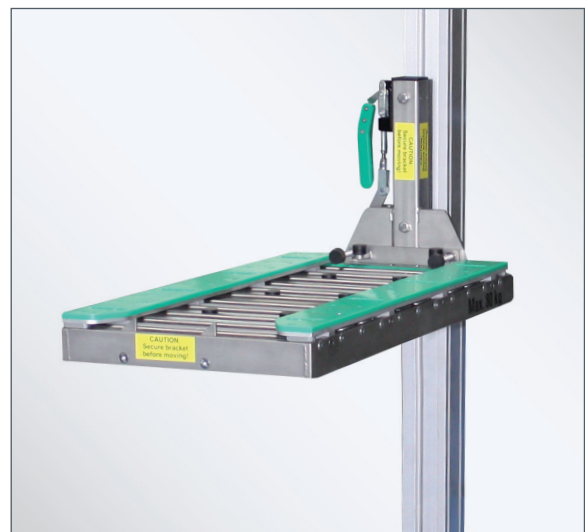
## DREHBARE AUFNAHMEGABEL

Kistengreifer mit elektrischer, stufenloser 360°-Drehfunktion (Joystick-Bedienung)



## ROLLENPLATTFORM

Rollenplattform mit zusätzlicher Führungshilfe für Elektrobauteile



# LIFT2MOVE SOLUTION

## KIPPBARER KANISTERGREIFER

Mit Rollenplattform zum einfachen Auf- und Abschieben der Kanister, Sicherungsbügel und 360°-Drehfunktion (Joystick-Bedienung)



## DREHBARE PLATTFORM

Mit Sicherungsprofil und elektrischem Drehmodul für Kisten- / Körbebehandlung

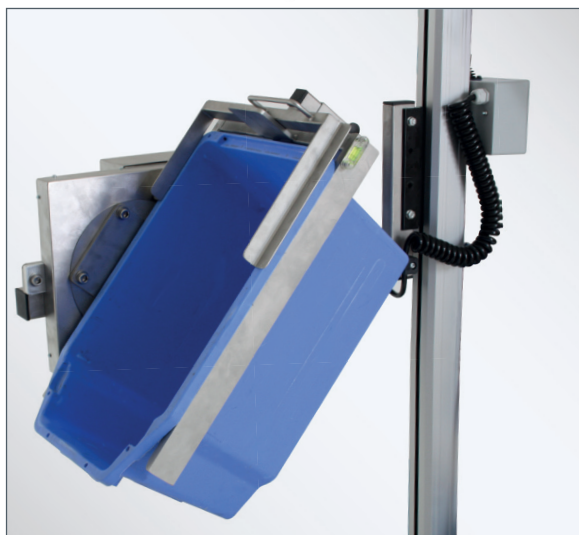


lift2move in lackfreier Ausführung



## GABEL MIT ELEKTRISCHER DREHEINHEIT

Gabel zur Handtierung und zum Kippen von Behältern mit Schüttrichtung nach vorn



## DREHBARE BEHÄLTERGABEL

Verstellbare Gabel zur Aufnahme und zum Ausschütten von fahrbaren Kunststoffbehältern mit elektrischer Dreheinheit.

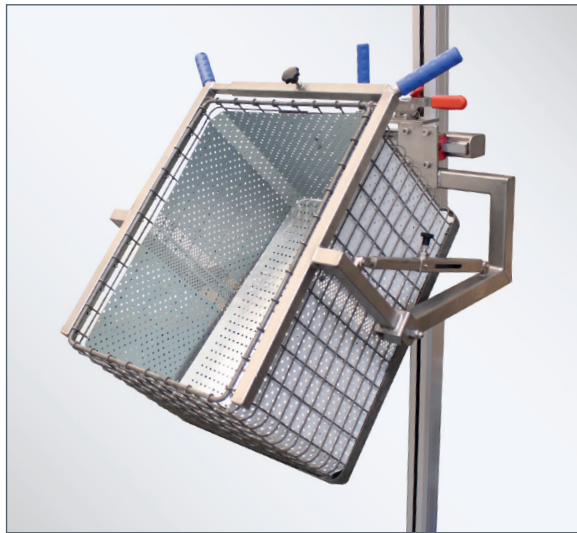




# HANTIERUNGSMÖGLICHKEITEN / -BEISPIELE

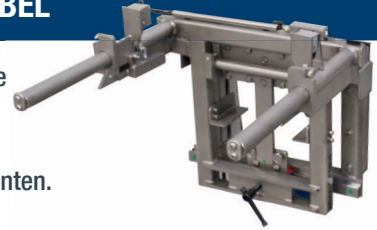
## KIPPBARE SPANNGABEL

Spanngabel mit Kippfunktion zur Aufnahme von Gitterkörben.



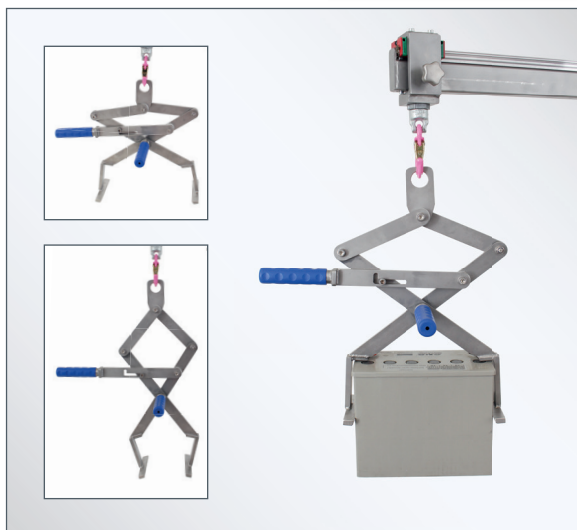
## INDIVIDUALANFERTIGUNG EDELSTAHL GABEL

Sonderlastaufnahme zur Aus- / und Einbau von schweren Maschinenkomponenten.



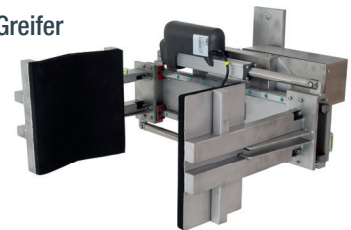
## SCHWENKBARER AUSLEGER MIT SCHERENGREIFER

Schwenkbarer Ausleger mit linearschienegeführter Lasthaken und angehängtem Scherengreifer



## ELEKTRISCHER DREHBARER GREIFER

Elektrisch verstellbarer Greifer mit elektrischer Dreheinheit zur Aufnahme von Kabelrollen.



## FAHRWERKSvarianten

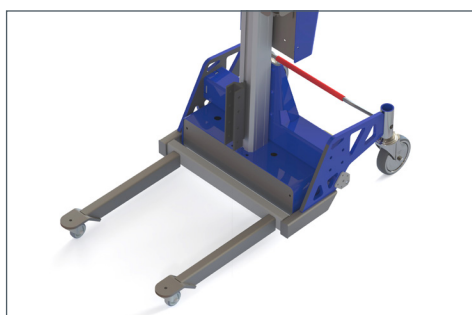
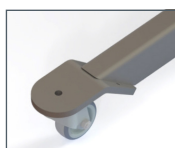
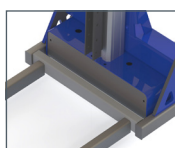
Neben den lift2move Standard-Fahrwerken bieten auch die individuell gefertigten Fahrwerksvarianten optimale Standfestigkeit durch Stabilitätsfahrwerk und großzügigen Beinbewegungsfreiraum für den Nutzer. Das Fahrwerk kann ganz individuell auf die Anforderungen des Arbeitsablaufs im Betrieb angepasst werden. Dies ermöglicht ein sicheres, zügiges Bewegen und Manövrieren in ganz natürlichen Bewegungsabläufen und erhöht die Arbeitssicherheit.

Die Abbildungen zeigen eine Auswahl an Möglichkeiten:

### DAS SCHMALE

lift2move Spezialfahrwerk mit verringerter Breite vor dem Hubmast

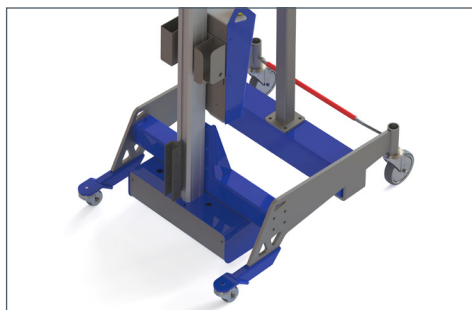
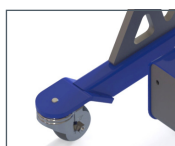
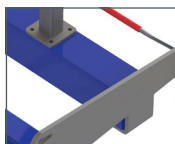
Geeignet für Arbeitsbereiche mit geringer Einfahrmöglichkeit.



### DAS KURZE

lift2move Spezialfahrwerk, Fahrwerksausrichtung nach hinten mit zusätzlichem Gegengewicht und Schiebeadapter

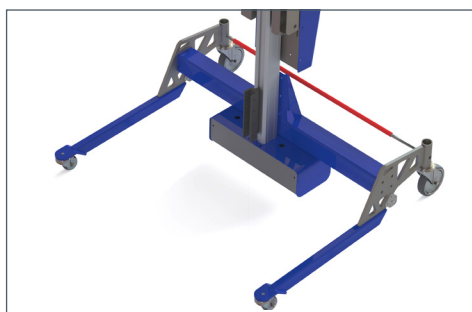
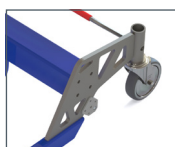
Geeignet für Anwendungen, bei denen z.B. eine Maschine im Arbeitsablauf nicht unterfahren werden kann.



### DAS BREITE

lift2move Spezialfahrwerk für besondere Kippsicherheit bei außermittigem Lastschwerpunkt

Geeignet für Arbeitsabläufe, bei denen Paletten, Maschinen, etc. umfahren werden müssen.



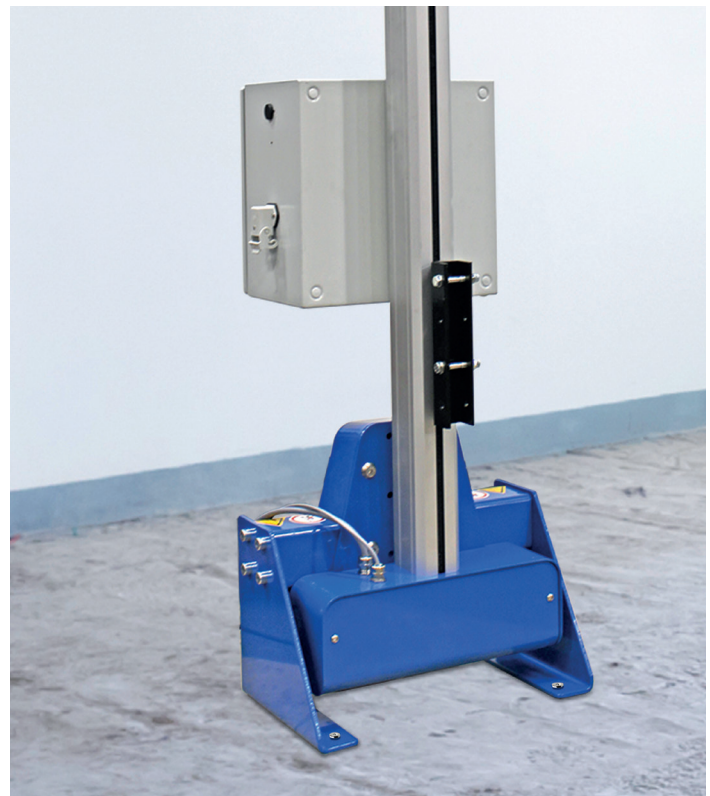
## DIE STATIONÄRE VARIANTE

Diese lift2move Variante kann an Einsatzorten, an denen die Hebehilfe stetig genutzt wird, fest im Boden verankert oder an der Wand montiert werden.

Die stationäre Variante ist ideal für Arbeitsplätze, an denen Produkte und Materialien auf verschiedene Höhen angehoben werden müssen. Arbeitsvorgänge, wie z.B. das Befüllen von Rollregalen und Testracks, Maschinenbestückung sowie Werkzeughandhabung, werden durch diese stationäre Hebehilfe effizient und ergonomisch optimiert. Auch dieses Modell der Lift-Produktfamilie bietet alle bewährten Vorteile, um Arbeitsabläufe sicherer und wirtschaftlicher zu gestalten.



Stationärer lift2move zur Wandmontage



Stationärer lift2move mit Winkelprofil zur Bodenmontage



Externes Netzteil und Fernbedienung





## EXPRESSO VOR-ORT-SERVICE SCHNELL UND FLEXIBEL

### EFFIZIENTER EINSATZ OHNE KOMPROMISSE

Was wäre ein Qualitätsprodukt ohne einen passenden Service, der kompetent, flexibel und zeitnah jede Aufgabe erfüllt und Ihnen damit einen effizienten und reibungslosen Einsatz Ihrer EXPRESSO Geräte gewährleistet? Neben dem Austausch von Ersatzteilen und der jährlich gesetzlich vorgeschriebene DGUV Prüfung optimieren unsere Servicetechniker den Einsatz Ihrer Transportlösung.

Dank der regelmäßigen Überprüfung im Rahmen einer Wartung können Verschleißteile rechtzeitig gewechselt werden. So beugen Sie Ausfällen vor, verlängern die Lebensdauer der Geräte und garantieren Ihren Mitarbeitern einen sicheren Umgang mit ihrer Hebehilfe.



**Technischer Support:** In den meisten Fällen genügt ein kurzer Anruf, um Ihnen im Falle einer Störung oder eines kleinen Defekts weiterhelfen zu können. Unser technischer Support steht Ihnen stets mit Rat zur Seite und findet gemeinsam mit Ihnen schnell eine Lösung, so dass Ihre EXPRESSO Hebehilfe schnell wieder einsatzbereit ist.

Sollte doch einmal ein Servicetechniker erforderlich sein, so vereinbaren wir gerne einen Termin mit Ihnen:

Telefon: +43 (0)1 332 41 41-0

E-Mail: [office@expresso.at](mailto:office@expresso.at)

## QUALIFIZIERT UND KOMPETENT

### EXPRESSO ORIGINALTEILE

- ▶ Unsere Geräte unterliegen bei Auslieferung strengen Qualitätskontrollen. Muss jedoch einmal ein Verschleißteil ausgetauscht werden, nutzen Sie EXPRESSO Originalteile.
- ▶ Der Austausch der Ersatzteile wird auf Wunsch von einem EXPRESSO Servicetechniker direkt vor Ort durchgeführt.

### INSTANDHALTUNG UND MODERNISIERUNG

- ▶ Die Wartung inkl. DGUV Prüfung wird in regelmäßigen Abständen von einem EXPRESSO Servicetechniker durchgeführt. Dadurch wird eine möglichst lange Lebensdauer Ihrer Geräte gewährleistet. Falls nötig, tauschen wir Verschleißteile sofort aus.
- ▶ Der EXPRESSO Servicetechniker überprüft den ordnungsgemäßen Zustand Ihrer Geräte.
- ▶ Sollte ein Gerät beschädigt oder defekt sein, führt der EXPRESSO Servicetechniker eine Instandsetzung durch.
- ▶ Das Aufspielen neuer Software-Updates oder eine nach Ihren Wünschen angepasste Software gehört ebenfalls zu unseren Leistungen.

### MONTAGE

- ▶ Geschulte EXPRESSO Mitarbeiter führen die Montage kompletter Anlagen und Trägersysteme Ihrer Hebegeräte für Sie durch.
- ▶ Dabei werden Ihre speziellen Wünsche und betrieblichen Gegebenheiten berücksichtigt.
- ▶ Sie entscheiden, ob Sie das Komplettpaket oder einzelne Leistungsbausteine für die Montage benötigen.

### INBETRIEBNAHME UND PRODUKTEINWEISUNG

- ▶ Unsere Servicetechniker kommen zu Ihnen vor Ort.
- ▶ Sachkundige Installation und Inbetriebnahme Ihrer Geräte.
- ▶ Direkte Produkteinweisung vor Ort: Nach Wunsch schulen unsere Servicetechniker Ihre Mitarbeiter.



# EXPRESSO WARTUNGSPAKETE

## INDIVIDUELL FÜR ALLE PRODUKTE

### RUNDUM SICHER MIT DEM EXPRESSO WARTUNGSPAKET

- ▶ Die berufsgenossenschaftliche Vorschrift regelt für Unternehmen verbindlich die Pflichten bezüglich Sicherheit und Gesundheitsschutz am Arbeitsplatz. Unsere qualifizierten Servicetechniker überprüfen nach den vorgegebenen Bestimmungen (gemäß DGUV-Regelwerk).
- ▶ Der EXPRESSO Servicetechniker führt diese Prüfung ordnungsgemäß vor Ort in den erforderlichen Abständen durch und trägt die Ergebnisse in das entsprechende Prüfbuch ein.
- ▶ Unsere Wartungspakete bieten Ihnen folgende Vorteile: EXPRESSO überwacht automatisch für Sie die Prüfintervalle und terminiert für Sie die Wartungstermine. Vor-Ort-Service und attraktive Preise runden das Paket ab.

### IHRE VORTEILE IM ÜBERBLICK

- ▶ Exklusiver Service bei allen im Einsatz befindlichen EXPRESSO Hebegeäten, Flurförderzeugen und Verladetechnik-Produkten: lift2move solution, lift2move selective, Produkte der BalanceLift Baureihen, eBalanceLift und easyMoveR®
- ▶ Unsere optimale Tourenplanung nach wirtschaftlichen Gesichtspunkten hält Ihre Anfahrtkosten gering.
- ▶ Das EXPRESSO Komplettpaket: Jährliche Wartung inkl. DGUV Prüfung (mit Dokumentation in einem Prüfbuch) sowie Wartung und gegebenenfalls Instandsetzung inklusive sofortigen Austauschs der Ersatzteile.
- ▶ Wir bieten Ihnen technische Beratung für den optimalen Einsatz – angepasst an Ihre individuelle Aufgabenstellung.

### LEISTUNGEN DER EXPRESSO WARTUNG INKL. DGUV PRÜFUNG:

- ▶ Sicht-/ Funktionsprüfung mit Dokumentation (inkl. Prüfung gem. DGUV-Regelwerk)
- ▶ Sachkundigen Prüfung: Alle Prüfungen erfolgen durch eine „befähigte Person“
- ▶ Wartung und Instandhaltung: Pflege und Wartung durch den Hersteller
- ▶ Vor-Ort-Service
- ▶ Zertifizierung mit Vergabe der Prüfplakette
- ▶ Sachgerechte Dokumentation



### IHR SERVICE-KONTAKT

Bei Fragen rund um Ihr Gerät, im Störfall und für technische Beratung zu Ihrer individuellen Aufgabenstellung sind wir für Sie erreichbar:

Tel.: +43 (0)1 332 41 41-0 | E-Mail: [office@expresso.at](mailto:office@expresso.at)





## EXPRESSO-PRODUKTVIELFALT UNSERE LEISTUNGSBEREICHE



### MANUELLE HANDTRANSPORTGERÄTE

Hier finden Sie intelligente Produkte, die Ihre manuelle Arbeit erleichtern, das Hantieren und Bewegen sicherer, schonender und effizienter machen: **Stapelkarren, Vierradwagen und Gepäckwagensysteme**



### ANGETRIEBENE HANDHABUNGSSYSTEME

In diesem Bereich finden Sie angetriebene Lösungen, die dem Heben, Hantieren und Verfahren von Gütern aller Art dienen. **lift2move und BalanceLift**

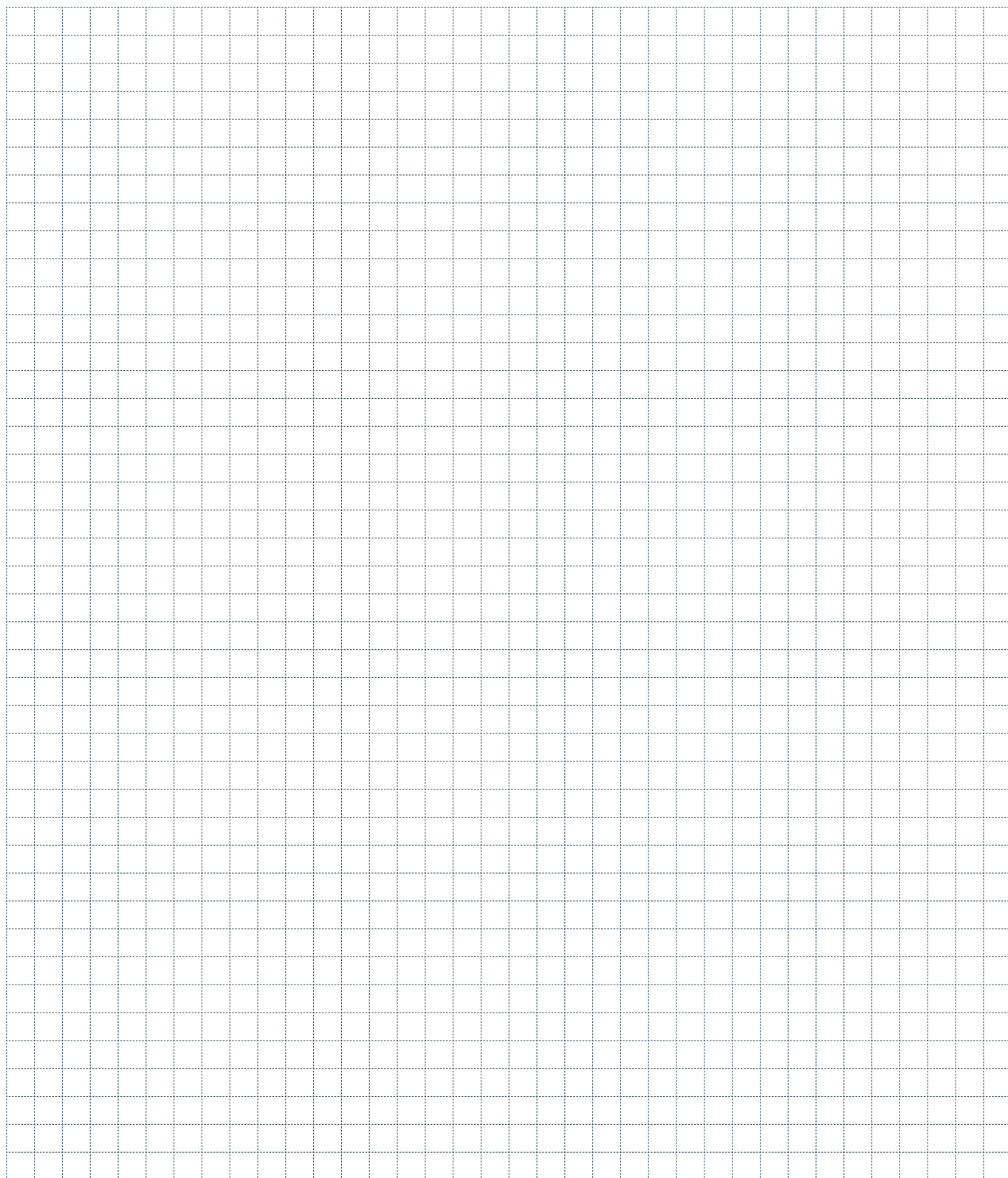


### SICHERHEITS- UND VERLADETECHNIK

Alles, was das Be- und Entladen von Fahrzeugen ermöglicht, vereinfacht und sicherer macht, bietet Ihnen unser vielfältiges Programm in den Bereichen **Rampensicherheit und Verladeausrüstung**.



AUF WUNSCH SCHICKEN WIR IHNEN GERNE INFORMATIONSMATERIAL ZU UNSEREN ANDEREN PRODUKTEN!









**EXPRESSO Transportgeräte GmbH**

Perfektastraße 61/3 | 1230 Wien / Austria

Tel.: +43 (0)1 332 41 41-0

E-Mail: [office@expresso.at](mailto:office@expresso.at)

[www.expresso.at](http://www.expresso.at)